

NEXT 22 25 30

TRAPANO DA BANCO E A COLONNA CON TRASMISSIONE A PULEGGE

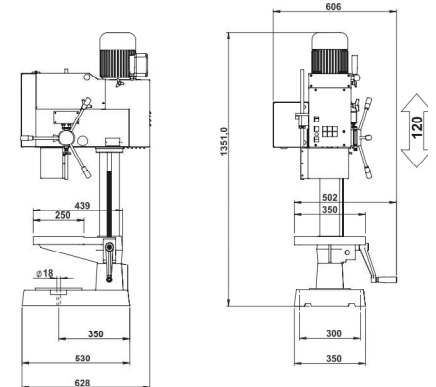
BENCH AND COLUMN DRILLING MACHINE
EQUIPPED WITH STEP-PULLEY DRIVERS

Trapani da banco e a colonna,
precisi, silenziosi ed affidabili.
Hanno trasmissione con pulegge a
gradini, cambio velocità manuale,
asse mandrino di precisione con
cono morse temperato, piano base
lavorato.

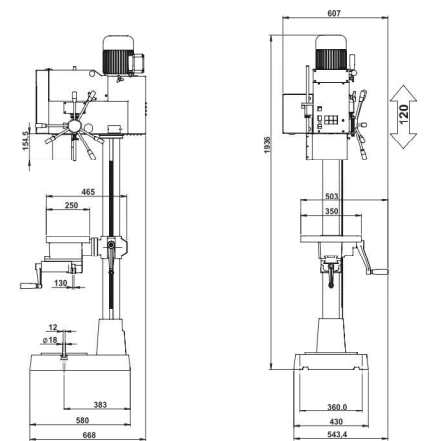
*Precise, noiseless and reliable
bench and column drilling machine.
Featuring step-pulley
drivers, manual speed-gears,
precision spindle with hardened
morse taper and ground base.*



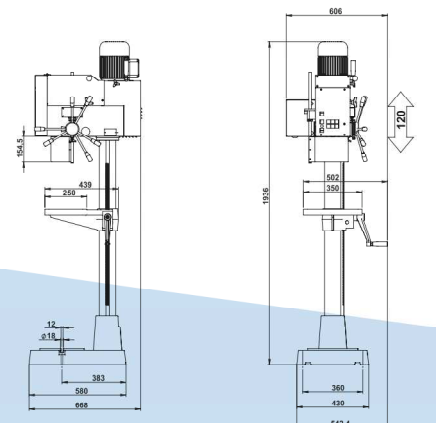
BANCO PN / BENCH PN



COLONNA PGM / COLUMN PGM



COLONNA PN / COLUMN PN



PN: 350 x 250 mm
Piano normale
Rectangular table with rack



PG: 350 x 250 mm
Piano girevole
Tilting table with rack



PGM: 350 x 250 mm
Piano girevole morse
Tilting table with vice and rack



TC: 475 x 153 mm
Tavola croce
Cross table



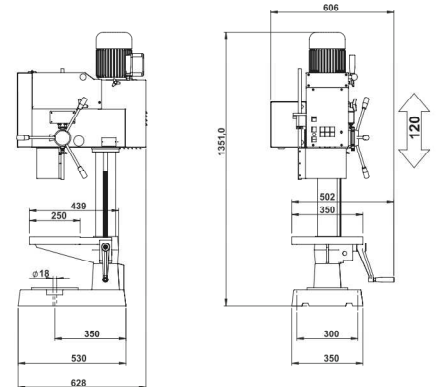
NEXT 22E 25E

TRAPANO DA BANCO E A COLONNA
CON TRASMISSIONE A PULEGGE E INVERTER

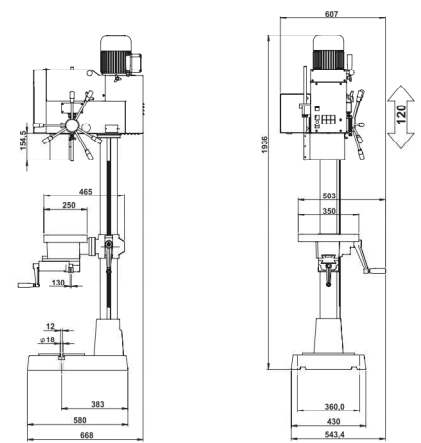
BENCH AND COLUMN DRILLING MACHINE EQUIPPED
WITH STEP-PULLEY DRIVERS AND INVERTER



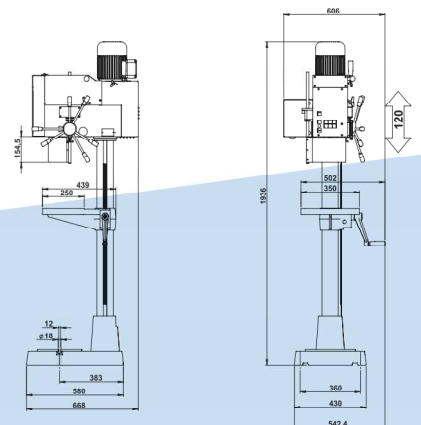
BANCO PN / BENCH PN



COLONNA PGM / COLUMN PGM



COLONNA PN / COLUMN PN



PN: 350 x 250 mm
Piano normale
Rectangular table with rack

PG: 350 x 250 mm
Piano girevole
Tilting table with rack

PGM: 350 x 250 mm
Piano girevole morsa
Tilting table with vice and rack

TC: 475 x 153 mm
Tavola croce
Cross table



TECHNICAL DATA

		NEXT 22	NEXT 25	NEXT 30
Capacità di foratura su acciaio R50 <i>Drilling capacity on R50 steel</i>	mm	Ø22	Ø25	Ø30
Capacità di maschiatura su acciaio R50 <i>Tapping capacity on R50 steel</i>	mm	M14	M16	M18
Cono mandrino <i>Spindle-intak</i>		CM2	CM3	CM3
Corsa mandrino <i>Quill-stroke</i>	mm	120	120	120
Diametro canotto mandrino <i>Spindle-quill diameter</i>	mm	62	62	62
Diametro colonna <i>Column diameter</i>	mm	98	98	98
Distanza colonna centro del mandrino <i>Distance between spindle and middle column</i>	mm	207	207	207
Trasmissione <i>Transmission</i>		Puleggia PU <i>Pulley PU</i>	Puleggia PU <i>Pulley PU</i>	Puleggia PU <i>Pulley PU</i>
Velocità mandrino <i>Spindle speed</i>	rpm	450 - 3.000 (1 Velocità) (1 speed) 225 - 3.000 (2 Velocità) (2 speed)	164 - 2.460 (1 Velocità) (1 speed) 125 - 3.830 (2 Velocità) (2 speed)	95 - 2.270 (2 Velocità) (2 speed)
Potenza motore (400v) <i>Motor power (400v)</i>	kW	0,75 Trifase (1 Velocità) 0,75 Three phases (1 speed)	0,75 Trifase (1 Velocità) 0,75 Three phases (1 speed)	0,6 / 0,9 Trifase (2 Velocità) 0,6 / 0,9 Three phases (2 speed)
Larghezza e interasse su cave a "T" <i>T-slots dimensions and interaxis</i>	mm	N°2 / 12 / 100	N°2 / 12 / 100	N°2 / 12 / 100
Tavola Croce - Corsa <i>Cross Tabel</i>	mm	280 x 160	280 x 160	280 x 160
Larghezza e interasse su cave a "T" su TC <i>T-slots dimensions and interaxis for TC</i>	mm	N°2 / 16 / 60	N°2 / 16 / 60	N°2 / 16 / 60
Dimensioni (h x l x p) a Colonna - da Banco <i>Column and Banch model dimensions (h x l x d)</i>	mm	1350 x 600 x 630 1950 x 600 x 680	1950 x 600 x 680	1950 x 600 x 680
Peso <i>Weight</i>	kg	220 (Colonna) - 160 (Banco) 220 (Column) - 160 (Bench)	220	220

		NEXT 22 E	NEXT 25 E
Capacità di foratura su acciaio R50 <i>Drilling capacity on R50 steel</i>	mm	Ø 22	Ø 25
Capacità di maschiatura su acciaio R50 <i>Tapping capacity on R50 steel</i>	mm	M14	M16
Cono mandrino <i>Spindle-intak</i>		CM2	CM3
Corsa mandrino <i>Quill-stroke</i>	mm	120	120
Diametro canotto mandrino <i>Spindle-quill diameter</i>	mm	62	62
Diametro colonna <i>Column diameter</i>	mm	98	98
Distanza colonna centro del mandrino <i>Distance between spindle and middle column</i>	mm	207	207
Trasmissione <i>Transmission</i>		Puleggia PU e Inverter <i>PU - Electronic potentiometer (E) and Inverter</i>	Puleggia PU e Inverter <i>PU - Electronic potentiometer (E) and Inverter</i>
Velocità mandrino <i>Spindle speed</i>	rpm	270 - 4.200	98 - 3.600
Potenza motore <i>Motor power</i>	kW	0,75 / 230 V Monofase (1 Velocità) 0,75 / 220 V Mono-phase (1 speed)	0,75 / 230 V Monofase (1 Velocità) 0,75 / 220 V Mono-phase (1 speed)
Larghezza e interasse su cave a "T" <i>T-slots dimensions and interaxis</i>	mm	N°2 / 12 / 100	N°2 / 12 / 100
Tavola Croce - Corsa <i>Cross Tabel</i>	mm	280 x 160	280 x 160
Larghezza e interasse su cave a "T" su TC <i>T-slots dimensions and interaxis for TC</i>	mm	N°2 / 16 / 60	N°2 / 16 / 60
Dimensioni (h x l x p) a Colonna - da Banco <i>Column and Banch model dimensions (h x l x d)</i>	mm	1350 x 600 x 630 1950 x 600 x 680	1950 x 600 x 680
Peso <i>Weight</i>	kg	220 (Colonna) - 160 (Banco) 220 (Column) - 160 (Bench)	220