

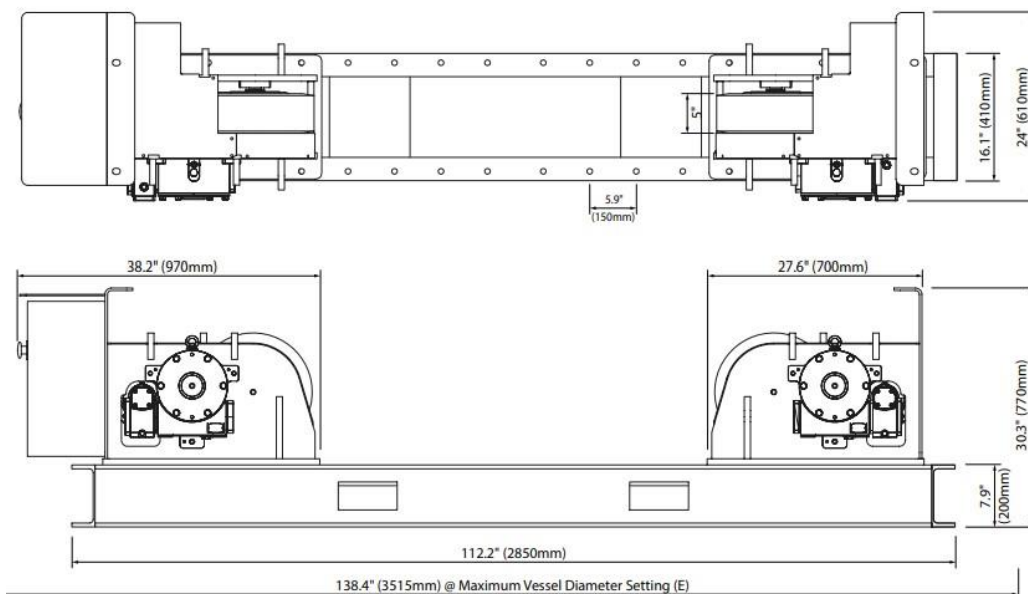


Stackable Design

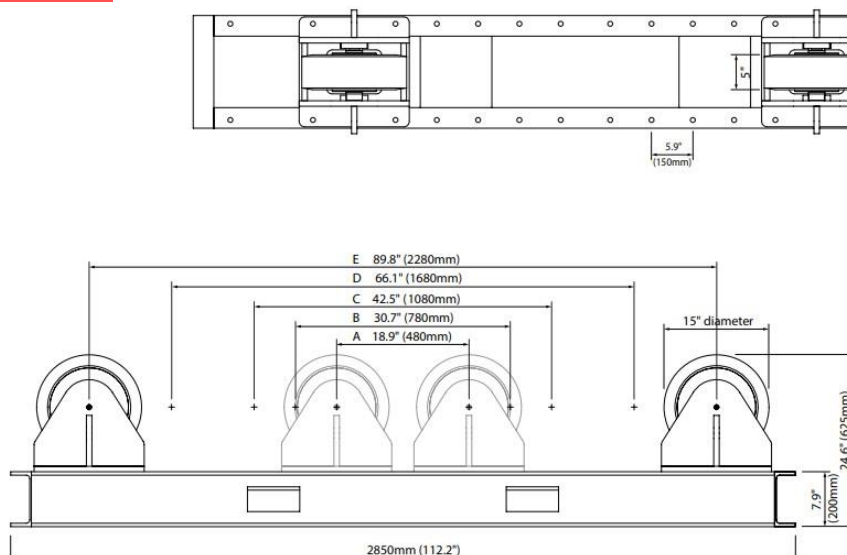
**CR20**

|                                |  |                                |                       |
|--------------------------------|--|--------------------------------|-----------------------|
| Portata Totale                 | 20 T   | Potenza di rotazione [KW]      | 2 x 0,75              |
| Portata Motrice                | 10 T   | Corrente a carico nominale [A] | 6,8                   |
| Portata Folle                  | 10 T   | Alimentazione                  | 380 - 480 V, 50/60 Hz |
| Diametro tubi min-max [mm]     | 350 - 5.000  | Lungh. x Largh Motrice [mm]    | 2.850 x 610           |
| Velocità di rotazione [mm/min] | 140 - 1.400  | Lungh. x Largh Folle [mm]      | 2.850 x 410           |
| Materiale ruota                | Poliuretano,<br>durezza Shore 95A                              | Altezza da terra a ruota [mm]  | 625                   |
| Comando remoto                 | Controllo di velocità,<br>Avanti/indietro,<br>Stop d'emergenza | Peso Motrice [kg]              | 750                   |
|                                |  | Peso Folle [kg]                | 500                   |

**MOTRICE**



**FOLLE**



**Wheel Setting Workpiece Diameter Range**

| Setting | Range                            |
|---------|----------------------------------|
| A       | 13.8" (350mm) - 31.5" (800mm)    |
| B       | 31.5" (800mm) - 55.1" (1400mm)   |
| C       | 51.2" (1300mm) - 86.6" (2200mm)  |
| D       | 86.6" (2200mm) - 141.7" (3600mm) |
| E       | 126" (3200mm) - 196.9" (5000mm)  |