

Macchina collaudata di prestazioni elevate per filettare, tagliare, sbavare, filettare nipples, scanalare. Per installazioni, officine meccaniche ed industria. Per il cantiere e l'officina.

Filettatura tubi	(1/16) 1/8 – 2", 16 – 63 mm
Filettatura bulloni	(6) 10 – 60 mm, 1/4 – 2"

Per i tipi di filettature vedi pagina 40.

Scanalare tubi con dispositivo per scanalare REMS	DN 25 – 200 1 – 8"
---------------------------------------------------	-----------------------

REMS Tornado – una classe tutta particolare. Mandrino automatico. Filiera universale automatica. Lubrorefrigerazione automatica.

Principio di lavoro

Materiale rotante – utensili fermi.

Costruzione

Costruzione robusta, adatta per l'uso in cantiere. Dimensioni e peso vantaggiosi, p.e. REMS Tornado 2000 completa solo 50 kg. Ampio spazio di lavoro e di raccolta trucioli. Supporto materiale regolabile in altezza.

2 versioni:

- Versione portatile su 3 gambe con contenitore olio e vasca raccoglitrucioli grandi e rimovibili.
- Versione T con contenitore olio e vasca raccoglitrucioli integrati e di maggiori dimensioni, per il banco di lavoro. Piedistallo, carrello pieghevole o carrello con ripiano per materiale come accessorio, per un semplice trasporto, altezza di lavoro ottimale ed alta stabilità.

Azionamento

Potentissimo e veloce, p.e. filettatura R 2" in soli 15 sec. Ingranaggio senza bisogno di nessuna manutenzione in un bagno chiuso d'olio.

3 potenti motori a scelta:

- Potente motore universale, 1700 W, protezione sovraccarico. Velocità di rotazione del mandrino 53 min⁻¹.
- Motore a doppia polarità con condensatore, 2100 W, protezione sovraccarico. 2 velocità di rotazione del mandrino 52 e 26 min⁻¹, anche sotto carico. **Funzionamento molto silenzioso.**
- Motore trifase a doppia polarità, 2000 W, protezione sovraccarico. 2 velocità di rotazione del mandrino: 52 e 26 min⁻¹, anche sotto carico. **Funzionamento molto silenzioso.**

Interruttore di sicurezza a pedale con tasto di emergenza, può essere solleccitato durante il lavoro addirittura con tutto il peso del corpo, quindi molto adatto alle esigenze del lavoro.

Mandrini autobloccanti

2 mandrini autobloccanti con morse autocentranti per un bloccaggio e sbloccaggio del materiale veloce e senza fatica. L'autorafforzamento dà la massima forza di serraggio. Senza slittamento del tubo. Per serrare tubi $\varnothing 1/8''$ e perni $\varnothing 10\text{ mm}$ sono disponibili bussole di serraggio.

Lubrorefrigerazione automatica

Pompa di lubrificazione robusta e collaudata con grande capacità di mandata. L'alimentazione ottimizzata e multilaterale del lubrificante attraverso la filiera direttamente sul punto di taglio garantisce filetti perfetti ed una lunga durata dei pettini, dell'ingranaggio e del motore.

Filiera universale automatica

Solo una filiera universale automatica per tutte le filettature, anche per filettature lunghe; apertura automatica con automatismo per lunghezze standard di filetti passo gas conico. Registrazione facile e veloce della dimensione del filetto. Scala delle dimensioni del filetto molto chiara. Cambio dei pettini semplice e veloce grazie al posizionamento di riposo nel portapettini.

Pettini

I collaudati, indistruttibili pettini REMS di qualità, con geometria di taglio ottimale, garantiscono un imbocco ed una filettatura facilissimi e filetti perfetti. Di acciaio speciale tenace particolarmente temprato per una durata estremamente lunga.

Tagliatubi

Autocentrante. Staffa robusta di acciaio forgiato. Impugnatura ergonomica e larga per un avanzamento forte dell'alberino. Rotella a temprata speciale, prodotta con l'affermato e tenace acciaio dei pettini REMS che garantisce una lunga durata.

Sbavatore

Dispositivo di sbavatura robusto e facile da usare con posizione di sbavatura variabile. La lama, a temprata ed affilatura speciali, garantisce una sbavatura facile ed una durata estremamente lunga. A doppio taglio per una fuoriuscita ottimale dei trucioli, in particolare nei tubi di piccolo diametro.

Olii da taglio

REMS Sanitol e REMS Spezial (pagina 49). Studiati appositamente per filettare. Quindi elevato potere lubrificante e refrigerante. Indispensabili per filetti perfetti ed una durata più lunga di pettini, utensili e macchine.



Prodotto tedesco di qualità



Info



3 potenti motori a scelta.



Filettatura di nipples

Razionale con REMS Nippelfix a bloccaggio interno automatico 1/2" (4") o con REMS Nippelspanner a bloccaggio interno manuale 3/8" - 2" (pagina 48).

Dispositivo per scanalare REMS

Dispositivo per scanalare robusto, compatto con avanzamento oleoidraulico per scanalare tubi per sistemi di tubazioni collegati con giunti DN 25-300, 1-12" (pagina 50). Scanalare con REMS Tornado fino a DN 200, 8".



Versione T

Carrello trasportatore con ripiano materiale (Accessorio)



Versione T

Carrello pieghevole (Accessorio)

La fornitura comprende

REMS Tornado. Filettrice per filettatura tubi da (1/16) 1/8" - 2", 16 - 63 mm, filettatura bulloni (6) 10 - 60 mm, 1/4" - 2". Con ingranaggio senza bisogno di manutenzione, interruttore di sicurezza a pedale con tasto di emergenza, 2 mandrini autobloccanti, sistema di lubrificazione automatica. Con portautensili composto da una filiera universale automatica per tutte le filettature, anche filettature lunghe: apertura automatica, automatismo per lunghezze standard di filetti passo gas conico, pettini per filettatura di tubi passo gas conico ISO 7-1, EN 10226 (DIN 2999, BSPT) R 1/2" - 3/4" e R 1 - 2 destro, tagliatubi, sbavatore completo, leva d'imbocco, supporto materiale regolabile in altezza. 3 motori a scelta. Versione portatile su 3 gambe, con contenitore olio e vasca raccogli-trucioli grandi e rimovibili. Versione T con vasca olio e vasca raccogli-trucioli integrati e di maggiori dimensioni, per banco di lavoro, piedistallo, carrello pieghevole o carrello con ripiano materiale. In scatola.

Articolo	Versione	Cod.art.
2000	Motore universale 230 V, 50-60 Hz, 1700 W. 53 min ⁻¹ . Portatile, 3 gambe.	340200R220
2010	Motore a doppia polarità con condensatore 230 V, 50 Hz, 2100 W. 52/26 min ⁻¹ , anche sotto carico. Funzionamento molto silenzioso. Portatile, 3 gambe.	340201R220
2020	Motore trifase a doppia polarità 400 V, 50 Hz, 2000 W. 52/26 min ⁻¹ , anche sotto carico. Funzionamento molto silenzioso. Portatile, 3 gambe.	340202R380
2000 T	Motore universale 230 V, 50-60 Hz, 1700 W. 53 min ⁻¹ . Per il banco di lavoro, piedistallo o il carrello trasportatore.	340206R220
2010 T	Motore a doppia polarità con condensatore 230 V, 50 Hz, 2100 W. 52/26 min ⁻¹ , anche sotto carico. Funzionamento molto silenzioso. Per il banco di lavoro, piedistallo o il carrello trasportatore.	340207R220
2020 T	Motore trifase a doppia polarità 400 V, 50 Hz, 2000 W. 52/26 min ⁻¹ , anche sotto carico. Funzionamento molto silenzioso. Per il banco di lavoro, piedistallo o il carrello trasportatore.	340208R380

Tensioni di rete diverse a richiesta.

Accessori

Articolo	Cod.art.
Piedistallo	344105R
Carrello pieghevole	344150R
Carrello trasportatore con ripiano materiale	344100R
Filiera universale automatica 1/16" - 2" come filiera a cambio rapido al posto del cambio dei pettini	341000RR
Rotella REMS St 1/8" - 4", s 8	341614R
Olii da taglio vedi pagina 49.	
Portanipples vedi pagina 48.	
REMS Herkules , supporti per materiale, vedi pagina 107.	
Dispositivo per scanalare REMS per scanalare tubi, vedi pagina 50.	347000R



Robusta e compatta macchina a prestazioni elevate per filettare, tagliare, sbavare, filettare nipples, scanalare. Per installazioni, officine meccaniche, industria. Per il cantiere e l'officina.

Filettatura tubi (1/16) 1/8 - 2", 16 - 63 mm

Filettatura bulloni (6) 8 - 60 mm, 1/4 - 2"

Per i tipi di filettatura vedi pagina 40.

Scanalare tubi con dispositivo per scanalare REMS DN 25 - 300
1 - 12"

REMS Magnum - la compatta fino a 2".

Principio di lavoro

Materiale rotante - utensili fermi.

Costruzione

Costruzione robusta e compatta, adatta per l'uso in cantiere. Dimensioni e peso vantaggiosi, p.e. REMS Magnum 2000 L-T solo 62 kg. Ampio spazio di lavoro e di raccolta trucioli. Supporto per utensili.

2 versioni:

- Versione leggera L-T con vasca d'olio e raccoglitrucioli grandi e rimovibili
- Versione T con contenitore olio e vasca raccoglitrucioli integrati e di maggiori dimensioni, per il banco di lavoro. Piedistallo, carrello pieghevole o carrello con ripiano per materiale come accessorio, per un semplice trasporto, altezza di lavoro ottimale ed alta stabilità.

Per il banco di lavoro. Piedistallo o carrello trasportatore con supporto materiale, per trasporto semplice, altezza di lavoro ottimale e posizionamento stabile, come accessorio.

Azionamento

Potentissimo e veloce, p.e. filettatura R 2" in soli 15 s. Ingranaggio senza bisogno di nessuna manutenzione in un bagno chiuso d'olio.

3 potenti motori a scelta:

- Potente motore universale 1700 W, protezione sovraccarico. Velocità di rotazione del mandrino 53 min⁻¹.
- Motore a doppia polarità con condensatore, 2100 W, protezione sovraccarico. 2 velocità di rotazione del mandrino 52 e 26 min⁻¹, anche sotto carico. **Funzionamento molto silenzioso.**
- Motore trifase a doppia polarità, 2000 W, protezione sovraccarico, 2 velocità di rotazione del mandrino: 52 e 26 min⁻¹, anche sotto carico. **Funzionamento molto silenzioso.**

Interruttore di sicurezza a pedale con tasto di emergenza, può essere sollevato durante il lavoro addirittura con tutto il peso del corpo, quindi molto adatto alle esigenze del lavoro.

Mandrino

Collaudato mandrino a battuta a serraggio veloce. Senza scivolamento del tubo. La grande distanza tra il mandrino ed il mandrino autocentrante garantisce la massima forza di serraggio. Il mandrino autocentrante posteriore serve a centrare il materiale. Per serrare tubi $\varnothing 1/8''$ e perni $\varnothing 8\text{ mm}$ sono disponibili bussole di serraggio.

Lubrorefrigerazione automatica

Pompa di lubrificazione robusta e collaudata con grande capacità di mandata. L'alimentazione ottimizzata e multilaterale del lubrificante attraverso la filiera direttamente sul punto di taglio garantisce filetti perfetti ed una lunga durata dei pettini, dell'ingranaggio e del motore.

Filiera universale automatica

Solo una filiera universale automatica per tutte le filettature, anche per filettature lunghe; apertura automatica con automatismo per lunghezze standard di filetti passo gas conico. Registrazione facile e veloce della dimensione del filetto. Scala delle dimensioni del filetto molto chiara. Cambio dei pettini semplice e veloce grazie al posizionamento con arresto nel portapettini.

Pettini

I collaudati, indistruttibili pettini REMS di qualità, con geometria di taglio ottimale, garantiscono un imbocco ed una filettatura facilissimi e filetti perfetti. Di acciaio speciale tenace particolarmente temprato per una durata estremamente lunga.

Tagliatubi

Autocentrante. Staffa robusta di acciaio forgiato. Impugnatura ergonomica e larga per un avanzamento forte dell'alberino. Rotella a tempratura speciale, prodotta con l'affermato e tenace acciaio dei pettini REMS che garantisce una lunga durata.

Sbavatore

Dispositivo di sbavatura robusto e facile da usare con posizione di sbavatura variabile. La lama, a tempratura ed affilatura speciali, garantisce una sbavatura facile ed una durata estremamente lunga. A doppio taglio per una fuoriuscita ottimale dei trucioli, in particolare per tubi di piccolo diametro.

Olii da taglio

REMS Sanitol e REMS Spezial (pagina 49). Studiati appositamente per filettare. Quindi elevato potere lubrificante e refrigerante. Indispensabili per filetti perfetti ed una durata più lunga di pettini, utensili e macchine.



Prodotto tedesco di qualità



Info



3 potenti motori a scelta.



Filettatura di nipples

Razionale con REMS Nippelfix a bloccaggio interno automatico 1/2-2" (4") o con REMS Nippelspanner a bloccaggio interno manuale 3/8-2" (pagina 48).

Dispositivo per scanalare REMS

Dispositivo per scanalare robusto, compatto con avanzamento oleoidraulico per scanalare tubi per sistemi di tubazioni collegati con giunti DN 25-300, 1-12" (pagina 50).



Versione L-T

Piedistallo
(Accessorio)



Versione T

Carrello trasportatore
con ripiano materiale
(Accessorio)



Versione L-T

Carrello pieghevole
(Accessorio)

La fornitura comprende

REMS Magnum. Filettrice per filettatura tubi da (1/16) 1/8-2", 16-63 mm, filettatura bulloni (6) 8-60 mm, 1/4-2". Con ingranaggio senza bisogno di manutenzione, interruttore di sicurezza a pedale con tasto di emergenza, collaudato mandrino a battuta a serraggio veloce autorafforzante, mandrino autocentrante posteriore, sistema di lubrorefrigerazione automatica. Con portautensili composto da una filiera universale automatica per tutte le filettature, anche per filettature lunghe, apertura automatica, con automatismo per lunghezze standard di filetti passo gas conico, pettini per filettatura di tubi passo gas conico ISO 7-1, EN 10226 (DIN 2999, BSPT) R 1/2-3/4 e R 1-2 destro, tagliatubi, sbavatore completo, leva d'imbocco. Supporto materiale. 3 motori a scelta. Versione leggera L-T con contenitore olio e vasca raccoglitrucoli grandi e rimovibili. Versione T con vasca olio e vasca raccoglitrucoli integrati e di maggiori dimensioni. Per banco di lavoro, piedistallo, carrello pieghevole o carrello con ripiano materiale. In scatola.

Articolo	Versione	Cod.art.
2000 L-T	Motore universale 230 V, 50-60 Hz, 1700 W. 53 min ⁻¹ .	340226R220
2010 L-T	Motore a doppia polarità con condensatore 230 V, 50 Hz, 2100 W. 52/26 min ⁻¹ , anche sotto carico. Funzionamento molto silenzioso.	340227R220
2020 L-T	Motore a doppia polarità 400 V, 50 Hz, 2000 W. 52/26 min ⁻¹ , anche sotto carico. Funzionamento molto silenzioso.	340228R380
2000 T*	Motore universale 230 V, 50-60 Hz, 1700 W. 53 min ⁻¹ .	340220R220
2010 T*	Motore a doppia polarità con condensatore 230 V, 50 Hz, 2100 W. 52/26 min ⁻¹ , anche sotto carico. Funzionamento molto silenzioso.	340221R220
2020 T*	Motore a doppia polarità 400 V, 50 Hz, 2000 W. 52/26 min ⁻¹ , anche sotto carico. Funzionamento molto silenzioso.	340222R380

Tensioni di rete diverse a richiesta.

* Versioni T utilizzabili con dispositivo per scanalare REMS solo fino a DN 200, 8".

Accessori

Articolo	Cod.art.
Piedistallo	344105R
Carrello trasportatore con ripiano materiale	344100R
Carrello pieghevole	344150R
Pettini vedi pagina 40.	
Filiera universale automatica 1/16-2" come filiera a cambio rapido al posto di cambiare i pettini	341000RR
Valvola di inversione , per invertire il verso di mandata della pompa del lubrorefrigerante per realizzare filettature sinistrorse con REMS Magnum 2010, 2020, 3010, 3020, 4010 e 4020	342080RX
Rotella REMS St 1/8-4", s 8	341614R
Olii da taglio vedi pagina 49.	
Portanipples vedi pagina 48.	
REMS Herkules, supporti per materiale, vedi pagina 107.	
Dispositivo per scanalare REMS per scanalare tubi , vedi pagina 50.	347000R



Robusta macchina a prestazioni elevate per filettare, tagliare, sbavare, filettare nipples, scanalare. Per installazioni, officine meccaniche, industria. Per il cantiere e l'officina.

Filettatura tubi	(1/16) 1/2 – 3", 16 – 63 mm
Filettatura bulloni	(6) 18 – 60 mm, 1/2 – 2"

Per i tipi di filettatura vedi pagina 40.

Scanalare tubi con dispositivo per scanalare REMS	DN 25 – 300 1 – 12"
---------------------------------------------------	------------------------

REMS Magnum – la supermacchina fino a 3".
Filetti perfettamente rotondi e precisi fino a 3" grazie ai 5 pettini.

Principio di lavoro

Materiale rotante – utensili fermi.

Costruzione

Costruzione robusta e compatta, adatta per l'uso in cantiere. Dimensioni e peso vantaggiosi, p.e. REMS Magnum 3000 L-T solo 79 kg. Ampio spazio di lavoro e di raccolta trucioli. Supporto materiale.

2 versioni:

- Versione leggera L-T con vasca d'olio e raccoglitrucioli grandi e rimovibili
- Versione T con contenitore olio e vasca raccoglitrucioli integrati e di maggiori dimensioni.

Per il banco di lavoro. Piedistallo o carrello trasportatore con supporto materiale, per trasporto semplice, altezza di lavoro ottimale e posizionamento stabile, come accessorio.

Azionamento

Potentissimo e veloce. Ingranaggio senza bisogno di nessuna manutenzione in un bagno chiuso d'olio.

3 potenti motori a scelta:

- Potente motore universale 1700 W, protezione sovraccarico. Velocità di rotazione del mandrino 23 min⁻¹.
- Motore a doppia polarità con condensatore, 2100 W, protezione sovraccarico. 2 velocità di rotazione del mandrino 20 e 10 min⁻¹, anche sotto carico. **Funzionamento molto silenzioso.**
- Motore trifase a doppia polarità, 2000 W, protezione sovraccarico, 2 velocità di rotazione del mandrino: 20 e 10 min⁻¹, anche sotto carico. **Funzionamento molto silenzioso.**

Interruttore di sicurezza a pedale con tasto di emergenza, può essere sollevato durante il lavoro addirittura con tutto il peso del corpo, quindi molto adatto alle esigenze del lavoro.

Mandrino

Collaudato mandrino a battuta a serraggio veloce. Senza scivolamento del tubo. La grande distanza tra il mandrino ed il mandrino autocentrante garantisce la massima forza di serraggio. Il mandrino autocentrante posteriore serve a centrare il materiale. Per serrare tubi $\varnothing 1/2''$ e perni $\varnothing 18\text{ mm}$ sono disponibili bussole di serraggio.

Lubrorefrigerazione automatica

Pompa di lubrificazione robusta e collaudata con grande capacità di mandata. L'alimentazione ottimizzata e multilaterale del lubrificante attraverso la filiera direttamente sul punto di taglio garantisce filetti perfetti ed una lunga durata dei pettini, dell'ingranaggio e del motore.

Filiera universale automatica

Solo una filiera universale automatica per 1/16 – 2" ed una per 2 1/2 – 3" per tutte le filettature, anche per filettature lunghe; apertura automatica con automatismo per lunghezze standard di filetti passo gas conico. 5 pettini da 2 1/2 – 3" permettono una distribuzione vantaggiosa della forza di taglio sul tubo e quindi filetti rotondi e perfetti. Registrazione facile e veloce della dimensione del filetto. Scala delle dimensioni del filetto molto chiara. Cambio dei pettini semplice e veloce grazie al posizionamento con arresto nel portapettini.

Pettini

I collaudati, indistruttibili pettini REMS di qualità, con geometria di taglio ottimale, garantiscono un imbocco ed una filettatura facilissimi e filetti perfetti. Di acciaio speciale tenace particolarmente temprato per una durata estremamente lunga.

Tagliatubi

Autocentrante. Staffa robusta di acciaio forgiato. Impugnatura ergonomica e larga per un avanzamento forte dell'alberino. Rotella a tempra speciale, prodotta con l'affermato e tenace acciaio dei pettini REMS che garantisce una lunga durata.

Sbavatore

Dispositivo di sbavatura robusto e facile da usare con posizione di sbavatura variabile. La lama, a tempra ed affilatura speciali, garantisce una sbavatura facile ed una durata estremamente lunga. A doppio taglio per una fuoriuscita ottimale dei trucioli, in particolare per tubi di piccolo diametro.

Portautensili

Un portautensili completo per 2 1/2 – 3" e uno per 1/2 – 2" adattati al relativo campo di taglio completo con filiera universale automatica, tagliatubi, sbavatore completo, leva d'imbocco, pettini.

Olii da taglio

REMS Sanitol e REMS Spezial (pagina 49). Studiati appositamente per filettare. Quindi elevato potere lubrificante e refrigerante. Indispensabili per filetti perfetti ed una durata più lunga di pettini, utensili e macchine.



Prodotto tedesco di qualità



Info



3 potenti motori a scelta.



Filettatura di nipples

Razionale con REMS Nippelfix 1/2-3" (4") a bloccaggio interno automatico o con REMS Nippelspanner 3/8-2" a bloccaggio interno manuale (pagina 48).

Dispositivo per scanalare REMS

Dispositivo per scanalare robusto, compatto con avanzamento oleoidraulico per scanalare tubi per sistemi di tubazioni collegati con giunti DN 25 - 300, 1 - 12" (pagina 50).

La fornitura comprende

REMS Magnum. Filettrice per filettatura tubi da (1/16) 1/2 - 3", 16 - 63 mm, filettatura bulloni (6) 18 - 60 mm, 1/2 - 2". Con ingranaggio senza bisogno di manutenzione, interruttore di sicurezza a pedale con tasto di emergenza, collaudato mandrino a battuta a serraggio veloce autorafforzante, mandrino autocentrante posteriore, sistema di lubrorefrigerazione automatica. Con portautensili 1/16 - 2" e/o 2 1/2 - 3", ciascuno composto da una filiera universale automatica per tutti i tipi di filettatura, anche per filettature lunghe, apertura automatica, con automatismo per lunghezze standard di filetti passo gas conico, pettini per filettatura di tubi passo gas conico ISO 7-1, EN 10226 (DIN 2999, BSPT) R destro, tagliatubi, sbavatore completo, leva d'imbocco. Supporto utensili. 3 motori a scelta. Versione leggera L-T con vasca d'olio e raccoglitrucioli grandi e rimovibili, versione T con contenitore olio e vasca raccoglitrucioli integrati e di maggiori dimensioni. Per banco di lavoro, piedistallo, carrello pieghevole o carrello con ripiano materiale. In scatola.

Articolo	Versione/Dotazione	Cod.art.
3000 L-T	Motore universale 230 V, 50-60 Hz, 1700 W, 23 min ⁻¹ . Dotazione R 2 1/2 - 3 Dotazione R 1/2 - 3	380303R220 380309R220
3010 L-T	Motore a doppia polarità con condensatore 230 V, 50 Hz, 2100 W, 20/10 min ⁻¹ , anche sotto carico. Funzionamento molto silenzioso. Dotazione R 2 1/2 - 3 Dotazione R 1/2 - 3	380304R220 380310R220
3020 L-T	Motore trifase a doppia polarità 400 V, 50 Hz, 2000 W, 20/10 min ⁻¹ , anche sotto carico. Funzionamento molto silenzioso. Dotazione R 2 1/2 - 3 Dotazione R 1/2 - 3	380305R380 380311R380
3000 T*	Motore universale 230 V, 50-60 Hz, 1700 W, 23 min ⁻¹ . Dotazione R 2 1/2 - 3 Dotazione R 1/2 - 3	380306R220 380312R220
3010 T*	Motore a doppia polarità con condensatore 230 V, 50 Hz, 2100 W, 20/10 min ⁻¹ , anche sotto carico. Funzionamento molto silenzioso. Dotazione R 2 1/2 - 3 Dotazione R 1/2 - 3	380307R220 380313R220
3020 T*	Motore trifase a doppia polarità 400 V, 50 Hz, 2000 W, 20/10 min ⁻¹ , anche sotto carico. Funzionamento molto silenzioso. Dotazione R 2 1/2 - 3 Dotazione R 1/2 - 3	380308R380 380314R380

Tensioni di rete diverse a richiesta.

* Versioni T utilizzabili con dispositivo per scanalare REMS solo fino a DN 200, 8".

Accessori

Articolo	Cod.art.
Piedistallo	344105R
Carrello trasportatore con ripiano materiale	344100R
Carrello pieghevole	344150R
Pettini vedi pagina 40.	
Portautensili R 1/2 - 2" completo di filiera universale automatica 1/16 - 2", pettini per filettatura di tubi passo gas conico ISO 7-1, EN 10226 (DIN 2999, BSPT) R 1/2 - 3/4 e R 1 - 2 destro, tagliatubi, sbavatore completo, leva d'imbocco	340100RR
Filiera universale automatica 1/16 - 2" ed altri	341000RR
Filiera universale automatica 2 1/2 - 3"	381050R
Filiera universale automatica 2 1/2 - 4"	381000R
Valvola di inversione , per invertire il verso di mandata della pompa del lubrorefrigerante per realizzare filettature sinistrorse con REMS Magnum 2010, 2020, 3010, 3020, 4010 e 4020	342080RX
Rotella REMS St 1/8 - 4", s 8	341614R
Rotella REMS St 1 - 4", s 12	381622R
Olii da taglio vedi pagina 49.	
Portanipples vedi pagina 48.	
REMS Herkules , supporti per materiale, vedi pagina 107.	
Dispositivo per scanalare REMS per scanalare tubi, vedi pagina 50.	347000R



Versione L-T
Piedistallo
(Accessorio)



Versione T

Carrello trasportatore
con ripiano materiale
(Accessorio)



Versione L-T

Carrello pieghevole
(Accessorio)



Robusta macchina a prestazioni elevate per filettare, tagliare, sbavare, filettare nipples, scanalare. Per installazioni, officine meccaniche, industria. Per il cantiere e l'officina.

Filettatura tubi	(1/16) 1/2–4", 16–63 mm
Filettatura bulloni	(6) 18–60 mm, 1/2–2"

Per i tipi di filettatura vedi pagina 40.

Scanalare tubi con dispositivo per scanalare REMS	DN 25–300 1–12"
---------------------------------------------------	--------------------

REMS Magnum – la supermacchina fino a 4".
Filetti perfettamente rotondi e precisi fino a 4" grazie ai 6 pettini.

Principio di lavoro

Materiale rotante – utensili fermi.

Costruzione

Costruzione robusta e compatta, adatta per l'uso in cantiere. Dimensioni e peso vantaggiosi, p.e. REMS Magnum 4000 L-T solo 81 kg. Ampio spazio di lavoro e di raccolta trucioli. Supporto materiale.

2 versioni:

- Versione leggera L-T con vasca d'olio e raccoglitrucioli grandi e rimovibili
- Versione T con contenitore olio e vasca raccoglitrucioli integrati e di maggiori dimensioni.

Per il banco di lavoro. Piedistallo o carrello trasportatore con supporto materiale, per trasporto semplice, altezza di lavoro ottimale e posizionamento stabile, come accessorio.

Azionamento

Potentissimo e veloce. Ingranaggio senza bisogno di nessuna manutenzione in un bagno chiuso d'olio.

3 potenti motori a scelta:

- Potente motore universale 1700 W, protezione sovraccarico. Velocità di rotazione del mandrino 23 min⁻¹.
- Motore a doppia polarità con condensatore, 2100 W, protezione sovraccarico. 2 velocità di rotazione del mandrino 20 e 10 min⁻¹, anche sotto carico. **Funzionamento molto silenzioso.**
- Motore trifase a doppia polarità, 2000 W, protezione sovraccarico, 2 velocità di rotazione del mandrino: 20 e 10 min⁻¹, anche sotto carico. **Funzionamento molto silenzioso.**

Interruttore di sicurezza a pedale con tasto di emergenza, può essere sollevato durante il lavoro addirittura con tutto il peso del corpo, quindi molto adatto alle esigenze del lavoro.

Mandrino

Collaudato mandrino a battuta a serraggio veloce. Senza scivolamento del tubo. La grande distanza tra il mandrino ed il mandrino autocentrante garantisce la massima forza di serraggio. Il mandrino autocentrante posteriore serve a centrare il materiale. Per serrare tubi $\varnothing 1/2''$ e perni $\varnothing 18\text{ mm}$ sono disponibili bussole di serraggio.

Lubrorefrigerazione automatica

Pompa di lubrificazione robusta e collaudata con grande capacità di mandata. L'alimentazione ottimizzata e multilaterale del lubrificante attraverso la filiera direttamente sul punto di taglio garantisce filetti perfetti ed una lunga durata dei pettini, dell'ingranaggio e del motore.

Filiera universale automatica

Solo una filiera universale automatica per 1/16–2" ed una per 2 1/2–4" per tutte le filettature, anche per filettature lunghe; apertura automatica con automatismo per lunghezze standard di filetti passo gas conico. 6 pettini da 2 1/2–4" permettono una distribuzione vantaggiosa della forza di taglio sul tubo e quindi filetti rotondi e perfetti. Registrazione facile e veloce della dimensione del filetto. Scala delle dimensioni del filetto molto chiara. Cambio dei pettini semplice e veloce grazie al posizionamento con arresto nel portapettini.

Pettini

I collaudati, indistruttibili pettini REMS di qualità, con geometria di taglio ottimale, garantiscono un imbocco ed una filettatura facilissimi e filetti perfetti. Di acciaio speciale tenace particolarmente temprato per una durata estremamente lunga.

Tagliatubi

Autocentrante. Staffa robusta di acciaio forgiato. Impugnatura ergonomica e larga per un avanzamento forte dell'alberino. Rotella a tempratura speciale, prodotta con l'affermato e tenace acciaio dei pettini REMS che garantisce una lunga durata.

Sbavatore

Dispositivo di sbavatura robusto e facile da usare con posizione di sbavatura variabile. La lama, a tempratura ed affilatura speciali, garantisce una sbavatura facile ed una durata estremamente lunga. A doppio taglio per una fuoriuscita ottimale dei trucioli, in particolare per tubi di piccolo diametro.

Portautensili

Un portautensili completo per 2 1/2–4" e uno per 1/2–2" adattati al relativo campo di taglio completo con filiera universale automatica, tagliatubi, sbavatore completo, leva d'imbocco, pettini.

Olii da taglio

REMS Sanitol e REMS Spezial (pagina 49). Studiati appositamente per filettare. Quindi elevato potere lubrificante e refrigerante. Indispensabili per filetti perfetti ed una durata più lunga di pettini, utensili e macchine.



Prodotto tedesco di qualità



Info



3 potenti motori a scelta.



Filettatura di nipples

Razionale con REMS Nippelfix 1/2-4" a bloccaggio interno automatico o con REMS Nippelspanner 3/8-2" a bloccaggio interno manuale (pagina 48).

Dispositivo per scanalare REMS

Dispositivo per scanalare robusto, compatto con avanzamento oleoidraulico per scanalare tubi per sistemi di tubazioni collegati con giunti DN 25 - 300, 1 - 12" (pagina 50).

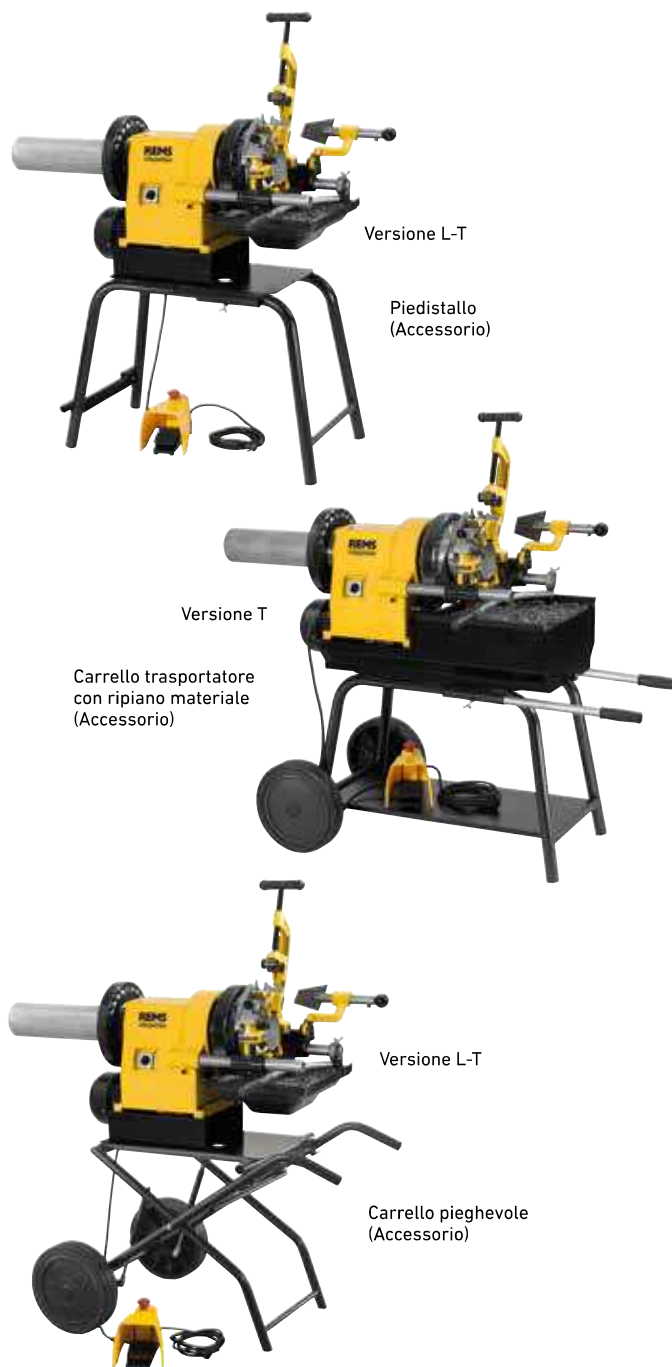
La fornitura comprende

REMS Magnum. Filettrice per filettatura tubi da (1/16) 1/2-4", 16-63 mm, filettatura bulloni (6) 18-60 mm, 1/2-2". Con ingranaggio senza bisogno di manutenzione, interruttore di sicurezza a pedale con tasto di emergenza, collaudato mandrino a battuta a serraggio veloce autorafforzante, mandrino autocentrante posteriore, sistema di lubrorefrigerazione automatica. Con portautensili 1/16-2" e/o 2 1/2-4", ciascuno composto da una filiera universale automatica per tutti i tipi di filettatura, anche per filettature lunghe, apertura automatica, con automatismo per lunghezze standard di filetti passo gas conico, pettini per filettatura di tubi passo gas conico ISO 7-1, EN 10226 (DIN 2999, BSPT) R destro, tagliatubi, sbavatore completo, leva d'imbocco. Supporto utensili. 3 motori a scelta. Versione leggera L-T con vasca d'olio e raccoglitrucioli grandi e rimovibili, versione T con contenitore olio e vasca raccoglitrucioli integrati e di maggiori dimensioni. Per banco di lavoro, piedistallo, carrello pieghevole o carrello con ripiano materiale. In scatola.

Articolo	Versione/Dotazione	Cod.art.
4000 L-T	Motore universale 230 V, 50-60 Hz, 1700 W. 23 min ⁻¹ .	
	Dotazione R 1/2-2	380447R220
	Dotazione R 2 1/2-4	380441R220
	Dotazione R 1/2-4	380444R220
4010 L-T	Motore a doppia polarità con condensatore 230 V, 50 Hz, 2100 W. 20/10 min ⁻¹ , anche sotto carico. Funzionamento molto silenzioso.	
	Dotazione R 1/2-2	380448R220
	Dotazione R 2 1/2-4	380442R220
	Dotazione R 1/2-4	380445R220
4020 L-T	Motore trifase a doppia polarità 400 V, 50 Hz, 2000 W. 20/10 min ⁻¹ , anche sotto carico. Funzionamento molto silenzioso.	
	Dotazione R 2 1/2-4	380443R380
	Dotazione R 1/2-4	380446R380
4000 T*	Motore universale 230 V, 50-60 Hz, 1700 W. 23 min ⁻¹ .	
	Dotazione R 2 1/2-4	380426R220
	Dotazione R 1/2-4	380429R220
4010 T*	Motore a doppia polarità con condensatore 230 V, 50 Hz, 2100 W. 20/10 min ⁻¹ , anche sotto carico. Funzionamento molto silenzioso.	
	Dotazione R 2 1/2-4	380427R220
	Dotazione R 1/2-4	380430R220
4020 T*	Motore trifase a doppia polarità 400 V, 50 Hz, 2000 W. 20/10 min ⁻¹ , anche sotto carico. Funzionamento molto silenzioso.	
	Dotazione R 2 1/2-4	380428R380
	Dotazione R 1/2-4	380431R380

Tensioni di rete diverse a richiesta.

* Versioni T utilizzabili con dispositivo per scanalare REMS solo fino a DN 200, 8".



Accessori

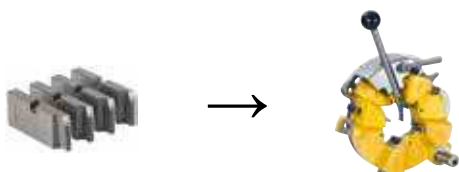
Articolo	Cod.art.
Piedistallo	344105R
Carrello trasportatore con ripiano materiale	344100R
Carrello pieghevole	344150R
Pettini vedi pagina 40.	
Portautensili R 1/2-2" completo di filiera universale automatica 1/16-2", pettini per filettatura di tubi passo gas conico ISO 7-1, EN 10226 (DIN 2999, BSPT) R 1/2-3/8 e R 1-2 destro, tagliatubi, sbavatore completo, leva d'imbocco	340100RR
Filiera universale automatica 1/16-2" ed altri	341000RR
Filiera universale automatica 2 1/2-4"	381000R
Valvola di inversione , per invertire il verso di mandata della pompa del lubrorefrigerante per realizzare filettature sinistrorse con REMS Magnum 2010, 2020, 3010, 3020, 4010 e 4020	342080RX
Rotella REMS St 1/8-4", s 8	341614R
Rotella REMS St 1-4", s 12	381622R
Olii da taglio vedi pagina 49.	
Portanipples vedi pagina 48.	
REMS Herkules , supporti per materiale, vedi pagina 107.	
Dispositivo per scanalare REMS per scanalare tubi, vedi pagina 50.	347000R



Pettini REMS, set

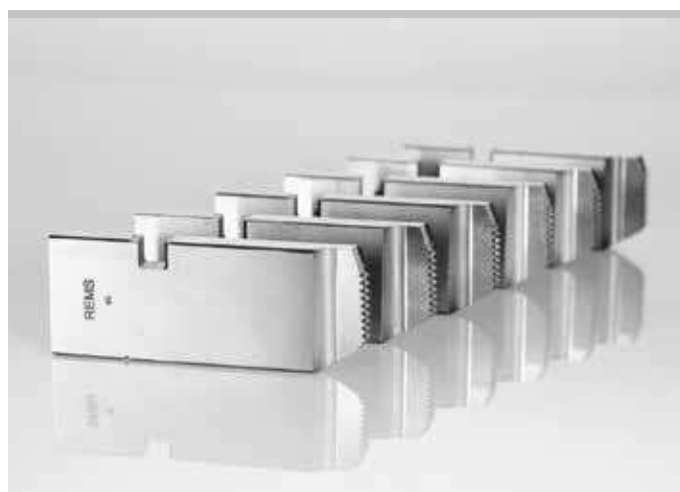
I collaudati, indistruttibili pettini REMS di qualità, con geometria di taglio ottimale, garantiscono un imbocco ed una filettatura facilissimi e filetti perfetti. In tenace acciaio speciale con tempra speciale per materiali < 500 N/mm² (MPa), per una durata estremamente lunga.

Pettini HSS per materiali più difficili da filettare ≥ 500 N/mm² (MPa): sovrapprezzo 50%. ¹⁾ Alcuni pettini sono disponibili solo in HSS.

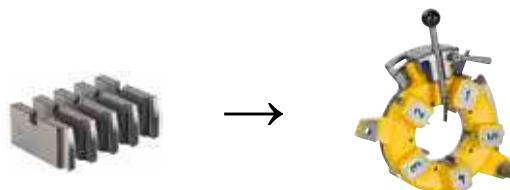


Per filiera universale automatica da 1/16 - 2"

Tipo di filettatura	Dimensione	Cod.art.
Filettatura tubi R passo gas conico destro ISO 7-1, EN 10226 (DIN 2999, BSPT)	R 1/16 - 1/8 HSS ¹⁾	341401RHSS
	R 1/4 - 3/8	341402RWS
	R 1/2 - 3/4	341403RWS
	R 1 - 2	341404RWS
Filettatura tubi G passo gas cilindrico destro ISO 228-1 (DIN 259, BSPP)	G 1/16 - 1/8	341406RWS
	G 1/4 - 3/8	341407RWS
	G 1/2 - 3/4	341408RWS
	G 1 - 2	341409RWS
Filettatura tubi NPT passo gas conico destro Taper Pipe Thread ASME B1.20.1	NPT 1/16 - 1/8 HSS ¹⁾	341411RHSS
	NPT 1/4 - 3/8	341412RWS
	NPT 1/2 - 3/4	341413RWS
	NPT 1 - 2	341414RWS
Filettatura tubi NPSM passo gas cilindrico destro Straight Pipe Thread ASME B1.20.1	NPSM 1/8	341416RWS
	NPSM 1/4 - 3/8	341417RWS
	NPSM 1/2 - 3/4 HSS ¹⁾	341418RHSS
	NPSM 1 - 2 HSS ¹⁾	341419RHSS
Filettatura tubi di acciaio armato Pg DIN 40430	Pg 7	341466RWS
	Pg 9	341467RWS
	Pg 11	341468RWS
	Pg 13,5	341469RWS
	Pg 16	341470RWS
	Pg 21	341471RWS
	Pg 29	341472RWS
	Pg 36	341473RWS
	Pg 42	341474RWS
	Pg 48	341475RWS
Filettatura tubi M per elettroinstallazioni EN 60423	M 16 x 1,5	341493RWS
	M 20 x 1,5	341494RWS
	M 25 x 1,5	341495RWS
	M 32 x 1,5	341496RWS
	M 40 x 1,5	341497RWS
	M 50 x 1,5	341498RWS
Filettatura bulloni M ISO 261 (DIN 13)	M 6	341426RWS
	M 8	341427RWS
	M 10	341428RWS
	M 12	341429RWS
	M 14	341430RWS
	M 16	341431RWS
	M 18	341432RWS
	M 20	341433RWS
	M 22	341434RWS
	M 24	341435RWS
	M 27	341436RWS
	M 30	341437RWS
	M 33	341438RWS
	M 36	341439RWS
	M 39	341440RWS
	M 42	341441RWS
	M 45	341442RWS
	M 48	341443RWS
	M 52	341444RWS
	M 56 HSS ¹⁾	341445RHSS
M 60 HSS ¹⁾	341446RHSS	
Filettatura bulloni UNC Unified Inch Screw Thread ASME B1.1	UNC 1/4 - 20 HSS ¹⁾	341476RHSS
	UNC 5/16 - 18	341477RWS
	UNC 3/8 - 16 HSS ¹⁾	341478RHSS
	UNC 7/16 - 14	341479RWS
	UNC 1/2 - 13 HSS ¹⁾	341480RHSS
	UNC 9/16 - 12	341481RWS
	UNC 5/8 - 11 HSS ¹⁾	341482RHSS
	UNC 3/4 - 10 HSS ¹⁾	341483RHSS
	UNC 7/8 - 9 HSS ¹⁾	341484RHSS
	UNC 1 - 8 HSS ¹⁾	341485RHSS
	UNC 1 1/8 - 7	341486RWS
	UNC 1 1/4 - 7 HSS ¹⁾	341487RHSS
	UNC 1 3/8 - 6	341488RWS
	UNC 1 1/2 - 6 HSS ¹⁾	341489RHSS
	UNC 1 3/4 - 5	341490RWS
UNC 2 - 4,5	341491RWS	

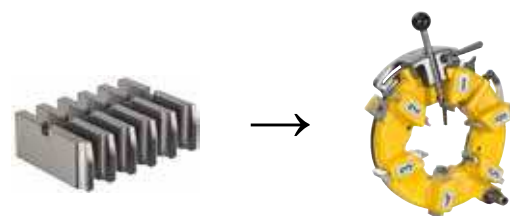


Prodotto tedesco di qualità



Per filiera universale automatica da 2 1/2 - 3"

Tipo di filettatura	Dimensione	Cod.art.
Filettatura tubi R passo gas conico destro, ISO 7-1, EN 10226 (DIN 2999, BSPT)	R 2 1/2 - 3	381430RWS
Filettatura tubi G passo gas cilindrico destro, ISO 228-1 (DIN 259, BSPP)	G 2 1/2 - 3 HSS ¹⁾	381431RHSS
Filettatura tubi NPT passo gas conico destro, Taper Pipe Thread ASME B1.20.1	NPT 2 1/2 - 3 HSS ¹⁾	381432RHSS
Filettatura tubi NPSM passo gas cilindrico destro, Straight Pipe Thread ASME B1.20.1	NPSM 2 1/2 - 3 HSS ¹⁾	381433RHSS



Per filiera universale automatica da 2 1/2 - 4"

Tipo di filettatura	Dimensione	Cod.art.
Filettatura tubi R passo gas conico destro, ISO 7-1, EN 10226 (DIN 2999, BSPT)	R 2 1/2 - 4	381401RWS
Filettatura tubi G passo gas cilindrico destro, ISO 228-1 (DIN 259, BSPP)	G 2 1/2 - 4 HSS ¹⁾	381405RHSS
Filettatura tubi NPT passo gas conico destro, Taper Pipe Thread ASME B1.20.1	NPT 2 1/2 - 4 HSS ¹⁾	381410RHSS
Filettatura tubi NPSM passo gas cilindrico destro, Straight Pipe Thread ASME B1.20.1	NPSM 2 1/2 - 4 HSS ¹⁾	381415RHSS